



JANVIER  
2015

Le journal interne de l'ENIT

## L'AGENDA DE L'ENIT



**JEUDI 29 JANVIER**

**14h Amphi B**

Séminaire Scientifique.

Interventions

d'Olivier Tramis,

Vincent Wagner

et Mamadou Bilo

Doumbouya

**SAMEDI 31 JANVIER**

**9h à 17h**

**Gymnase**

Journée Portes Ouvertes

**3,4 et 5 FEVRIER**

**Visite des experts de l'HCERES**

voir article ci-contre

## VISITE DES EXPERTS DE L'HCERES

L'école reçoit la visite des experts de l'HCERES (Haut Conseil de l'Evaluation de la Recherche et de l'Enseignement Supérieur les 3,4 et 5 février prochains. Durant 2.5 jours, les experts vont rencontrer et auditer une partie des acteurs de l'école - qu'ils soient

internes (membres du personnel) ou externes (représentants des partenaires industriels de l'école, des collectivités territoriales,...).



## RAPPEL: MISE EN PLACE D'UNE CHARTE DE BON USAGE DES LISTES DE DIFFUSION

Dans une démarche d'amélioration des services, le COPIL SI a réfléchi aux conditions d'exploitation et d'utilisation de l'application SYMPA, gestionnaire des listes électroniques de diffusion déployé à l'ENIT.

A cet effet, une charte de bon usage des listes de diffusion a été rédigée.

Pour rappel, cette charte est en ligne sur le site Internet de l'école:

- **pour les personnels:** dans le dossier Direction Générale des Services ou en cliquant sur le lien en dessous de l'icône Sympa

- **pour les étudiants:** dans l'espace documents



## POINT TRAVAUX

Les travaux annoncés dans l'INFO ENIT du mois de décembre sont toujours en cours. Certains d'entre eux, comme ceux concernant la salle procédés au CIRTT1 ou la salle de pédagogie active (bât.C) vont être achevés d'ici la fin du mois. Aussi un

point plus détaillé sera effectué dans l'INFO ENIT du mois de février avec en illustration des photos des nouvelles salles.



## EN BREF....

**Information:** Jean-Marie STROUBLE, élève BTS du lycée Marie-Curei option Système Infrastructure Sécurité Réseau, effectue un stage au CRI du 12 janvier au 06 mars.

Son projet de stage concerne la gestion de parc informatique dans l'équipe de maintenance composée de Pascal Prioleau et Joffrey Megret.

Merci de lui réserver un

bon accueil lors de ses interventions.



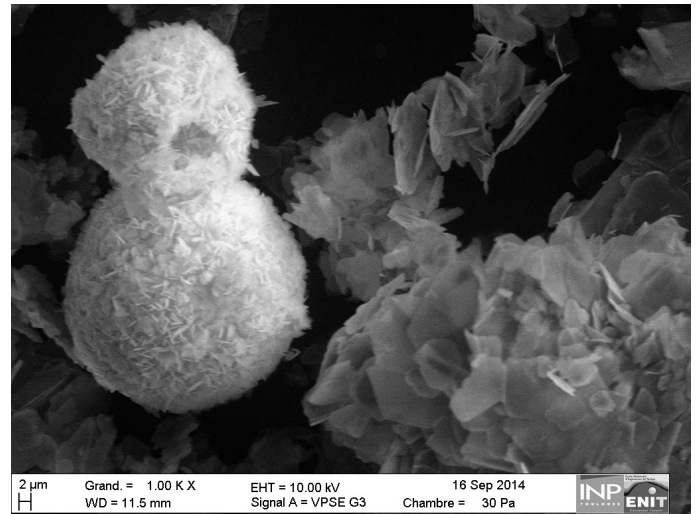
# LES SINGULARITES DE LA MATIERE: UN BONHOMME DE NEIGE DANS LE NITRURE DE BORE

En ce début d'année, voici un clin d'oeil scientifique: ce bonhomme de neige, est en réalité un assemblage de deux particules sphériques de nitrure de bore, vu au microscope électronique à balayage. Le nitrure de bore est une céramique qui conduit bien la chaleur tout en étant isolante électrique, ce qui est une combinaison de propriétés intéressante pour des applications en électronique.

La modification chimique de sa surface, pour le rendre adhérent avec les polymères, et la caractérisation de ce matériau sont étudiées par Adrian Korycki, stagiaire au laboratoire depuis juillet dernier. Adrian vient de l'Université de Lodz en Pologne où il prépare un Master en technologie des polymères.

Il a d'abord réalisé un semestre EPS à l'ENIT, puis il a été sélectionné pour un stage de recherche au laboratoire,

encadré par T.Merian (auteur de la photographie) et F.Chabert.



## RETOUR SUR...L'EPS PROVIDER MEETING DE DELFT AUX PAYS-BAS DES 11 ET 12 DECEMBRE 2014

Sandra Mandon (Assistante Direction des Relations Internationales), Paul-Etienne VIDAL (Coordinateur de l'European Project Semester - EPS) et Baptiste TRAJIN (futur Coordinateur de l'EPS), ont participé au meeting annuel des établissements d'enseignement supérieur européens proposant un EPS.

Ce meeting était organisé par « The Hague University of Applied Sciences » à quelques kilomètres de La Haye, dans la ville de Delft. Les coordinateurs des différents établissements qui constituent les « EPS providers », étaient accompagnés des directeurs ou de leurs représentants des Relations Internationales.

Cette année, 3 nouvelles universités partenaires (Nottingham Trent - Angleterre, Glasgow Caledonian - Ecosse et Osnabrück - Allemagne) ont rejoint la famille EPS portant ainsi le nombre des providers à 16 établissements (dont certains prestigieux) représentant 13 pays. Ces partenaires ont pu conforter les liens qui les unissent et envisager des collaborations accrues dans et hors du cadre de l'EPS. A la suite de ce meeting, la venue à l'ENIT le 08 janvier 2015 de Jens Lüssem, enseignant-chercheur allemand de « l' University of Applied Sciences, Computer Science and Electrical Engineering of Kiel » a permis de préciser les différentes formes d'échanges possibles (étudiants, enseignants et chercheurs). Par ailleurs, l'ENIT continuera à accueillir

Grazyna Budzinska, enseignante polonaise de l'Université Polytechnique de Lodz, lors de son prochain semestre EPS en mars 2015.

Vous trouverez sur le lien ci-après davantage de renseignements sur les différents partenaires de l'EPS : <http://www.europeanprojectsemester.eu/info/>  
Introduction

Toute l'équipe des Relations Internationales et plus particulièrement celle de l'EPS se réjouit de l'élargissement et donc de la pérennisation de ce réseau au sein duquel l'ENIT est l'unique « provider » en France.



# MOUVEMENTS DU PERSONNEL

Janvier 2015

## Les nouveaux doctorants:

### Equipe DIDS :

Nassime BLIN

### Equipe SDC :

Valentina LLAMAS ZOGBI

## Ils ont quitté l'établissement, nous les remercions pour leur collaboration:

Nadège NGUYEN VAN TINH partie au 31 décembre 2014



## *Ont participé à l'élaboration de ce numéro:*

*La Direction Générale - Le COPIL SI - Le LGP - Le service Patrimoine - Le CRI - France CHABERT -  
La Direction des Relations Internationales - Le Service Ressources Humaines*



**Prochain numéro: février 2015. Si vous avez des informations à faire paraître, envoyez les à [emilie.guillot@enit.fr](mailto:emilie.guillot@enit.fr) avant le 5 février 2015.**